

LEGENDA HMOT:

- NOSNÉ ZDIVO Z KERAMICKÝCH BLOKŮ POROTHERM 40 EKO + Profi. (247x400x248), P15 ZDĚNÉ NA VÁPENOCEMENTOVOU ZDÍCI MALTY, PEVNOST MALTY V TLAKU 10 MPa
- NOSNÉ ZDIVO Z KERAMICKÝCH BLOKŮ POROTHERM 30 AKU P+D (247x300x238), P15 ZDĚNÉ NA VÁPENOCEMENTOVOU ZDÍCI MALTY, PEVNOST MALTY V TLAKU 10 MPa
- NENOSNÉ ZDIVO Z KERAMICKÝCH BLOKŮ POROTHERM 11,5 P+D (247x115x238), P15 ZDĚNÉ NA VÁPENOCEMENTOVOU ZDÍCI MALTY, PEVNOST MALTY V TLAKU 10 MPa
- BETON C 25/30
- TEPLNÁ ISOLACE VIZ. VÝPIS SKLADEB KONSTRUKCI

LEGENDA ODKAZOVÝCH ZNAČEK:

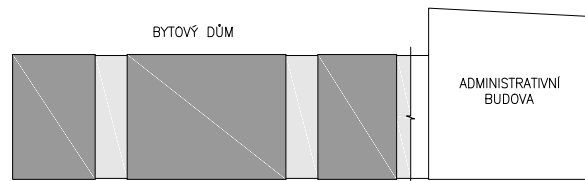
- DILATACE – ZDOVOJENÍ NOSNÝCH KONSTRUKCI DYNAMICKY MĚKKÁ MEZIVRSTVA (NAPR. MINERÁLNÍ VLÁKNO) min. tl. 30mm
- LAMELY – BETON 25/30
- ZABRADLÍ – OCELOVÁ LANKA 7x7, ø5
- INSTALAČNÍ ŠACHTA, 900x400mm

LEGENDA MÍSTNOSTÍ:

OZN.	ÚČEL MÍSTNOSTI	POČTA [m²]	SKLADBA	PODLAHA	ÚPRAVA POVRCHU
SPOLEČNÉ PROSTORY					
301	SCHODIŠTĚ	8,69	P8	OCELOVÁ KČE, BETONOVÉ STUPNĚ	VÁPENOCEMENTOVÁ OMÍTKA
302	SCHODIŠŤOVÝ PROSTOR	26,40	P5,P6	CEMENTOVÁ PODLAHOVÁ STĚRKA	VÁPENOCEMENTOVÁ OMÍTKA
303	BALKON	1,54	P7	CEMENTOVÝ–KOVOVÁ VENKOVNÍ STĚRKA	MINERÁLNÍ OMÍTKA
304	BALKON	1,54	P7	CEMENTOVÝ–KOVOVÁ VENKOVNÍ STĚRKA	MINERÁLNÍ OMÍTKA
305	VÝTAH	3,14			
BYT 3+KK (80,73m²)					
306	CHODBA	8,56	P11	VINYLOVÁ PODLAHA	VÁPENOCEMENTOVÁ OMÍTKA
307	LOŽNICE	11,86	P11	VINYLOVÁ PODLAHA	VÁPENOCEMENTOVÁ OMÍTKA
308	DĚTSKÝ POKOJ	18,78	P11	VINYLOVÁ PODLAHA	VÁPENOCEMENTOVÁ OMÍTKA
309	KOMORA	1,74	P11	VINYLOVÁ PODLAHA	VÁPENOCEMENTOVÁ OMÍTKA
310	KOUPELNA	5,29	P12	KERAMICKÁ DLAŽBA	VÁPENOCEMENTOVÁ OMÍTKA
311	WC	1,55	P12	KERAMICKÁ DLAŽBA	KERAMICKÁ DLAŽBA
312	OBYV. POKOJ+KUCHYNĚ	26,1	P11	VINYLOVÁ PODLAHA	VÁPENOCEMENTOVÁ OMÍTKA
313	LODŽIE	6,85	P13	VENKOVNÍ DLAŽBA	MINERÁLNÍ OMÍTKA
BYT 3+KK (75,68m²)					
314	CHODBA	8,73	P11	VINYLOVÁ PODLAHA	VÁPENOCEMENTOVÁ OMÍTKA
315	LOŽNICE	10,73	P11	VINYLOVÁ PODLAHA	VÁPENOCEMENTOVÁ OMÍTKA
316	DĚTSKÝ POKOJ	18,96	P11	VINYLOVÁ PODLAHA	VÁPENOCEMENTOVÁ OMÍTKA
317	KOMORA	1,97	P11	VINYLOVÁ PODLAHA	VÁPENOCEMENTOVÁ OMÍTKA
318	KOUPELNA	7,74	P12	KERAMICKÁ DLAŽBA	VÁPENOCEMENTOVÁ OMÍTKA
319	WC	1,49	P12	KERAMICKÁ DLAŽBA	KERAMICKÁ DLAŽBA
320	OBYV. POKOJ+KUCHYNĚ	26,06	P11	VINYLOVÁ PODLAHA	VÁPENOCEMENTOVÁ OMÍTKA
BYT 3+KK (80,73m²)					
321	CHODBA	8,56	P11	VINYLOVÁ PODLAHA	VÁPENOCEMENTOVÁ OMÍTKA
322	LOŽNICE	11,86	P11	VINYLOVÁ PODLAHA	VÁPENOCEMENTOVÁ OMÍTKA
323	DĚTSKÝ POKOJ	18,78	P11	VINYLOVÁ PODLAHA	VÁPENOCEMENTOVÁ OMÍTKA
324	KOMORA	1,74	P11	VINYLOVÁ PODLAHA	VÁPENOCEMENTOVÁ OMÍTKA
325	KOUPELNA	5,29	P12	KERAMICKÁ DLAŽBA	VÁPENOCEMENTOVÁ OMÍTKA
326	WC	1,55	P12	KERAMICKÁ DLAŽBA	KERAMICKÁ DLAŽBA
327	OBYV. POKOJ+KUCHYNĚ	26,1	P11	VINYLOVÁ PODLAHA	VÁPENOCEMENTOVÁ OMÍTKA
328	LODŽIE	6,85	P13	VENKOVNÍ DLAŽBA	MINERÁLNÍ OMÍTKA
SPOLEČNÉ PROSTORY					
329	SCHODIŠTĚ	8,69	P8	OCELOVÁ KČE, BETONOVÉ STUPNĚ	VÁPENOCEMENTOVÁ OMÍTKA
330	SCHODIŠŤOVÝ PROSTOR	26,40	P5,P6	CEMENTOVÁ PODLAHOVÁ STĚRKA	VÁPENOCEMENTOVÁ OMÍTKA
331	BALKON	1,54	P7	CEMENTOVÝ–KOVOVÁ VENKOVNÍ STĚRKA	MINERÁLNÍ OMÍTKA
332	BALKON	1,54	P7	CEMENTOVÝ–KOVOVÁ VENKOVNÍ STĚRKA	MINERÁLNÍ OMÍTKA
333	VÝTAH	3,14			
BYT 3+KK (75,68m²)					
334	CHODBA	8,73	P11	VINYLOVÁ PODLAHA	VÁPENOCEMENTOVÁ OMÍTKA
335	LOŽNICE	10,73	P11	VINYLOVÁ PODLAHA	VÁPENOCEMENTOVÁ OMÍTKA
336	DĚTSKÝ POKOJ	18,96	P11	VINYLOVÁ PODLAHA	VÁPENOCEMENTOVÁ OMÍTKA
337	KOMORA	1,97	P11	VINYLOVÁ PODLAHA	VÁPENOCEMENTOVÁ OMÍTKA
338	KOUPELNA	7,74	P12	KERAMICKÁ DLAŽBA	VÁPENOCEMENTOVÁ OMÍTKA
339	WC	1,49	P12	KERAMICKÁ DLAŽBA	KERAMICKÁ DLAŽBA
340	OBYV. POKOJ+KUCHYNĚ	26,06	P11	VINYLOVÁ PODLAHA	VÁPENOCEMENTOVÁ OMÍTKA

LEGENDA PŘEKLADŮ:

OZN.	NÁZEV	TECH. OZN.	ROZMĚRY [mm]			POČET KUSŮ
			ŠÍŘKA	VÝŠKA	DELKA	
a	POROTHER PŘEKLAD 7	KP–70/238	70	238	1250	12
b	POROTHER PŘEKLAD 7	KP–70/238	70	238	1400	6
c	POROTHERM PŘEKLAD 11,5	KP–115/71	115	71	1250	24
d	POROTHER PŘEKLAD 7	KP–70/238	70	238	1750	4
e	POROTHER PŘEKLAD 7	KP–70/238	70	238	3500	6
f	POROTHER PŘEKLAD 7	KP–70/238	70	238	2500	2



0,000 = 206,00 m mm.m. Bp

BAKALÁŘSKÁ PRÁCE		VUT V BRNĚ FAKULTA STAVEBNÍ ARCHITECTURA POZEMNÍCH STAVB	
Autor práce:	Lenka Řezáčková	Číslo par:	
Vedoucí práce:	Prof. Ing. arch. Jiří Šindler, CSc. Ing. Dušan Hrašč	Datum: 3.2.2015	
Název práce:	BYTOVÝ DŮM NA ULICI MUSILOVA	měřítko:	Číslo výkr: C-04
Název výkresu:	PŮBORYS 3NP	1:50	